

# Die Flurbilanz und ihre Bedeutung für Freiflächen-PV

Flurbilanz 2022 (Standorteignungskartierung)

---

Rabea Mächtel

Landesanstalt für Landwirtschaft, Ernährung  
und Ländlichen Raum, Schwäbisch Gmünd

---

VLF-Bundesseminar, 28.11.2023



Baden-Württemberg

LANDESANSTALT FÜR LANDWIRTSCHAFT,  
ERNÄHRUNG UND LÄNDLICHEN RAUM

## Flurbilanz



Welche Flächen sind für die  
Landwirtschaft besonders wertvoll?

- Fachplanung der Landwirtschafts-  
verwaltung Baden-Württemberg
- entspricht der im § 16 des Landwirtschafts-  
und Landeskulturgesetzes (LLG)  
verankerten Standorteignungskartierung
- Bewertung von Flächen nach natürlichen  
und landwirtschaftlichen Gesichtspunkten
- Darstellung in Karten, Daten im Shape-  
Format zum Herunterladen
- Entscheidungsgrundlage für Planungen  
und Stellungnahmen

## Bisherige Wirtschaftsfunktionenkarte

- Bewertung durch Fachpersonal
- geringer Differenzierungsgrad
- hoher personeller Aufwand



Bild: Cornelia Kästle

## Flurbilanz 2022

- gem. VwV Standorteignungskartierung und Bodenbilanz vom 31.03.2022 / § 16 LLG „Schutz landwirtschaftlicher Flächen und Landschaftsentwicklung“
- stärkere Differenzierung → mehr und kleinere Fluren
- weitgehend Verwendung vorhandener Daten (Automatisierung und Objektivierung)



## Flurbilanz Enzkreis

### Flurbilanz 2022 und Flächenbilanzkarte

< Karte Details Abfragen Info

+ - 🌐 🖨

▲ Flurbilanz 2022 ▼

Wertstufe

- Vorrangflur
- Vorbehaltsflur I
- Vorbehaltsflur II
- Grenzflur
- Untergrenzflur
- unbewertet (keine Daten)

▲ Gemeinden



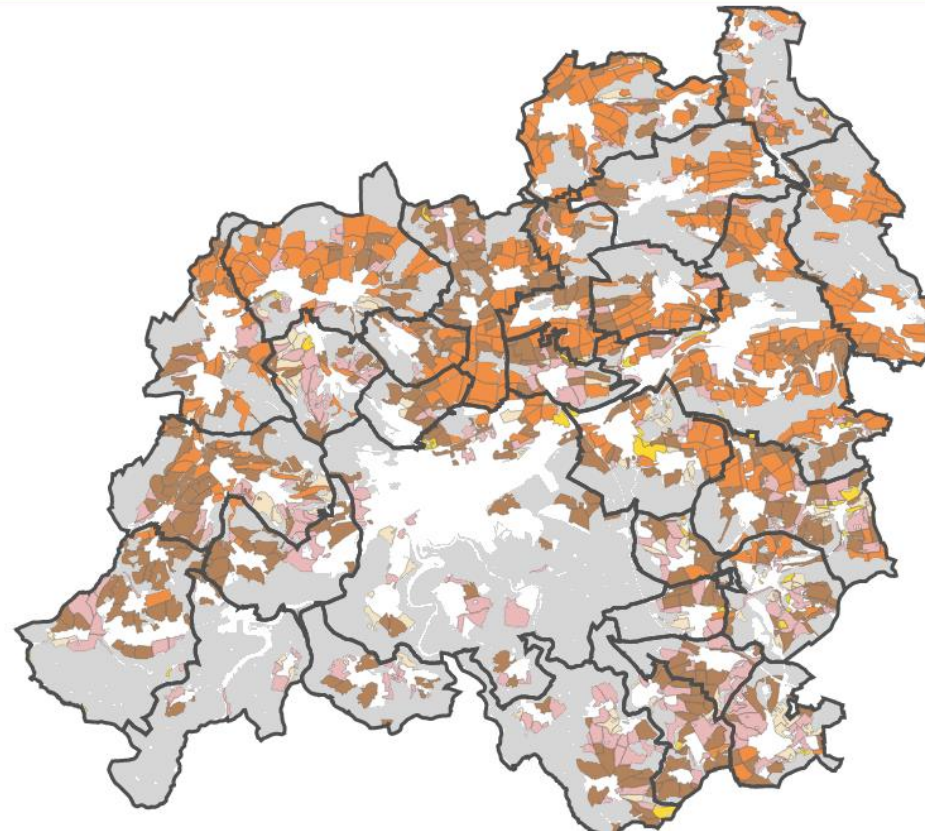
▲ Wald



Digitale Topographische Karte 1:100 000 (WMS-Dienst LGL)

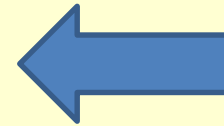


Orthofotos (WMS-Dienst LGL)



## Vorgehensweise:

- Konzeptentwicklung
- Verfahrensoptimierung
- Umsetzung








Wir stehen hier



## Konzept (I):






- teilautomatisierte Flurabgrenzung (Ø 30 ha)
- Einteilung der Fluren in 5 Wertstufen

	1) Vorrangflur	(60 bis 100 Punkte)	Besonders landbauwürdige Flächen
	2) Vorbehaltsflur I	(45 bis <60 Punkte)	Landbauwürdige Flächen
	3) Vorbehaltsflur II	(35 bis <45 Punkte)	Überwiegend landbauwürdige Flächen
	4) Grenzflur	(25 bis <35 Punkte)	Landbauproblematische Flächen
	5) Untergrenzflur	( 0 bis <25 Punkte)	Nicht landbauwürdige Flächen



## Konzept (I):

- teilautomatisierte Flurabgrenzung (Ø 30 ha)
- Einteilung der Fluren in 5 Wertstufen

	1) Vorrangflur	(60 bis 100 Punkte)	} ehemals Vorrangflur II
	2) Vorbehaltsflur I	(45 bis <60 Punkte)	
	3) Vorbehaltsflur II	(35 bis <45 Punkte)	
	4) Grenzflur	(25 bis <35 Punkte)	
	5) Untergrenzflur	( 0 bis <25 Punkte)	



## Konzept (II):

- Standardkriterien:

1. Ertragsfähigkeit

Zu-/Abschläge für

2. Hangneigung

3. Flächennutzung

4. Schlaggröße

5. Tierhaltung

6. Ökolandbau

7. Überschwemmung



Bild: Martina Stock/LEL

- Mit den jeweiligen Daten zu diesen Kriterien (z.B. aus Gemeinsamer Antrag) bewertet die LEL die Fluren





## Konzept (III):

- Regionale Kriterien: Besondere Eignungen
  - Investitionen
  - Erschließung/Arrondierung
  - Flächennachfrage
  - Besondere Einschränkungen der Bewirtschaftung
  
- Möglichkeit der Berücksichtigung regionaler/lokaler Besonderheiten durch ULB



Bild: LVG Heidelberg



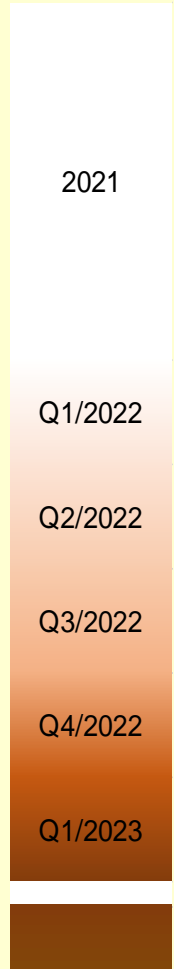
## Vorgehensweise; weitere Schritte:

1) Konzeptentwicklung → abgeschlossen März 2022

2) Umsetzung in Zusammenarbeit mit den ULBen

- Erstellung neue Flurbilanz
- Veröffentlichung als
  - [Shapedaten](#) (Geofachdaten Flurbilanz 2022)
  - [interaktive Karte](#) (LEL Maps → Agrarstruktur/Betriebe → Flurbilanz 2022)

Wir  
stehen  
hier



3) Aktualisierung alle 5 Jahre

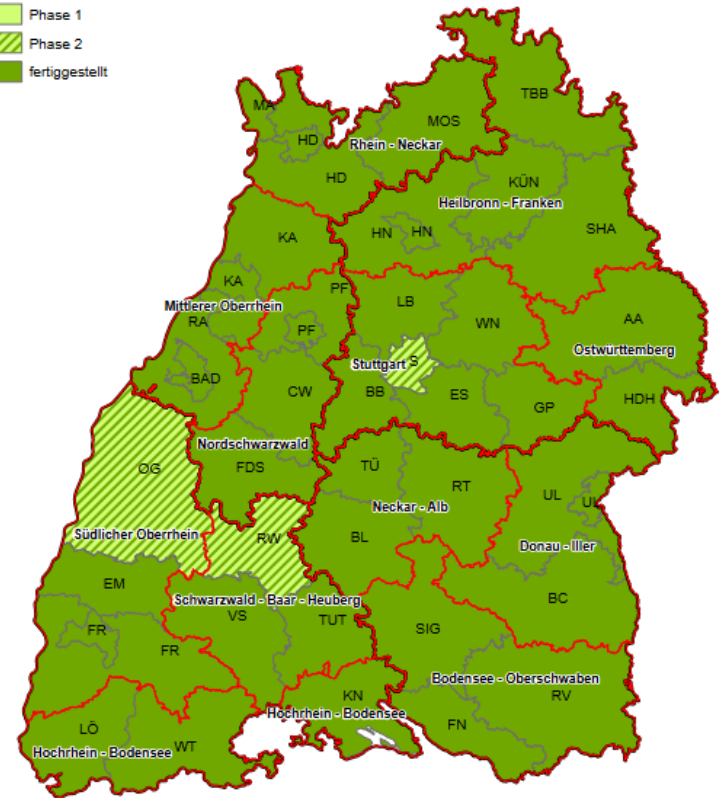


## Bearbeitungsphasen

- **geplant** – automatisierte Flurabgrenzung ist erfolgt
- **in Vorbereitung** – Kontrolle und ggf. Korrektur der Fluren durch die LEL
- **Phase 1** – Anpassungen durch die ULB
- **Phase 2** – Kontrolle und Anpassungen durch die ULB
- **fertiggestellt** – Veröffentlichung im Internet

### Aufbau der Flurbilanz 2022 in den Landkreisen und Regionen Baden-Württembergs

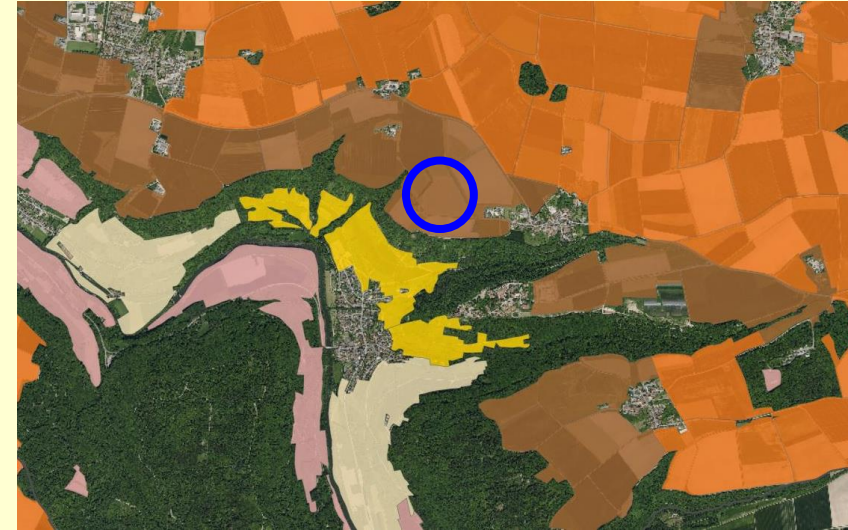
Stand der Bearbeitung 16.11.2023





## Praxisbezug der Flurbilanz 2022

- Beurteilung eines Standortes für eine Freiflächenphotovoltaikanlage
- Standort befindet sich gemäß Flurbilanz 2022 in Vorbehaltsflur I
- Gemäß der *Verwaltungsvorschrift Standorteignungskartierung und Bodenbilanz des MLR* umfasst die Vorbehaltsflur I landbauwürdige Flächen (gute Böden) und Flächen, die wegen ihrer ökonomischen Standortgunst für den Landbau wichtig und deshalb der landwirtschaftlichen Nutzung vorzubehalten sind.

Fiktives Beispiel:

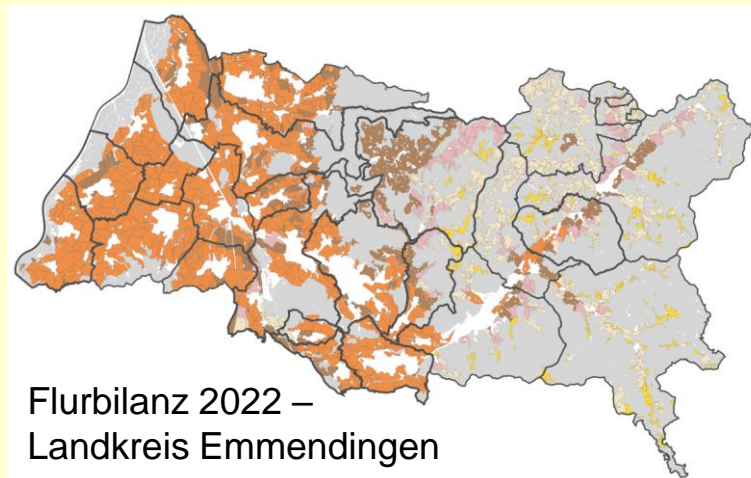


Wertstufe	
	Vorrangflur
	Vorbehaltsflur I
	Vorbehaltsflur II
	Grenzflur
	Untergrenzflur
	unbewertet (keine Daten)



## Fazit:

- Die Flurbilanz ist ein Gemeinschaftswerk der Landwirtschaftsverwaltung Baden-Württemberg
- Solide Argumentationsgrundlage für Stellungnahmen der Landwirtschaftsverwaltung
- Veröffentlichung im Internet ermöglicht eine frühzeitige Einbindung der Flurbilanz bei Planungen, auch für Kommunen und Planungsbüros



# Vielen Dank für Ihre Aufmerksamkeit!

Kommen Sie bei Fragen gerne auf uns zu:

Rabea Mächtel



LEL Schwäbisch Gmünd, Referat 31  
E-Mail: [Rabea.Maechtel@lel.bwl.de](mailto:Rabea.Maechtel@lel.bwl.de)  
Telefon: 07171/917-433

Harald Beck



LEL Schwäbisch Gmünd, Referat 31  
E-Mail: [Harald.Beck@lel.bwl.de](mailto:Harald.Beck@lel.bwl.de)  
Telefon: 07171/917-432

